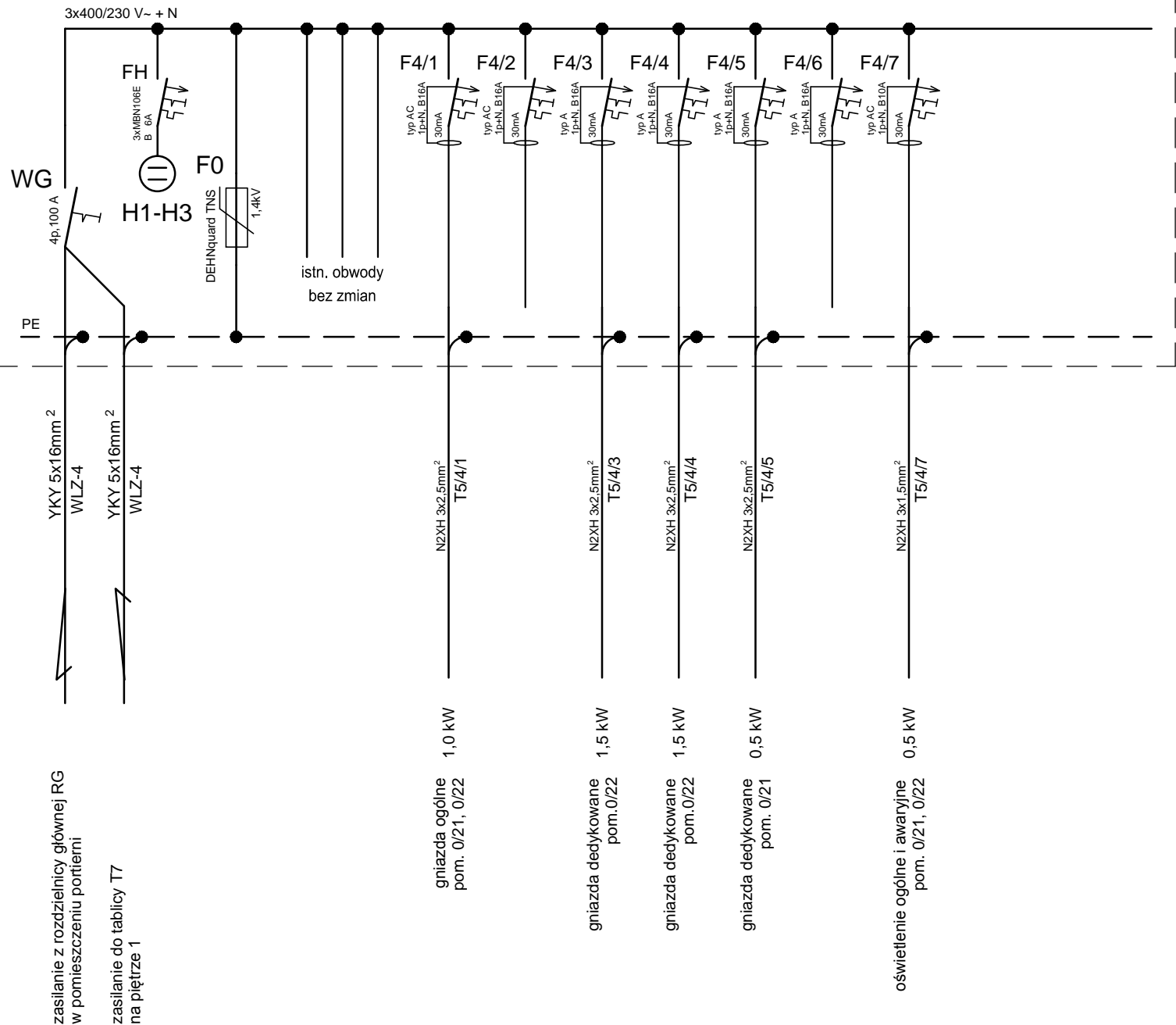


T5

ELEMENTY NOWOPROJEKTOWANE



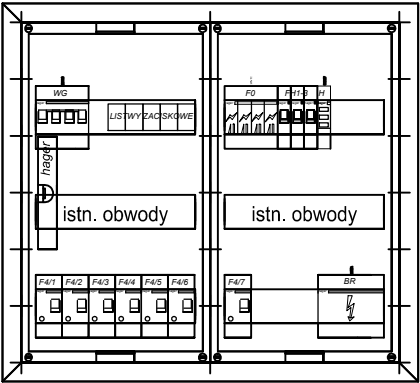
zasilanie z rozdzielni głównej RG
w pomieszczeniu portierni

zasilanie do tablicy T7
na piętrze 1

UWAGI:

- Sieć w układzie TN-C-S.
- Ochrona przed porażeniem: SAMOCZYNNE WYŁĄCZENIE ZASILANIA.
- Istniejącą obudowę tablicy T5 wymienić na większą, umożliwiającą montaż dodatkowej aparatury.
- Nową obudowę tablicy T5 wyposażyć w zamek na klucz zgodny ze standardem budynku.

T5



NINIEJSZE OPRACOWANIE STANOWI DZIEŁO AUTORSKIE I PODLEGA OCHRONIE
ZGODNIE Z PRZEPISAMI USTAWY 83 Z DN.04.02.1994 O PRAWIE AUTORSKIM I PRAWACH POKREWNYCH

JEDNOSTKA PROJEKTOWA Pracownia Projektowa Architektoniczno-Budowlana Sp. z o.o. PL 31-317 Kraków, ul. Gnieźnieńska 4, tel/fax: 12 359 54 66 e-mail: ppab@ppab.pl www.ppab.pl	INWESTOR Zespół Państwowych Szkół Plastycznych ul. Młaskotów 6 30-117 Kraków	DATA: GRUDZIEŃ 2021
AUTOR OPRACOWANIA: mgr inż. Mariusz Buchała upr. nr 218/2002	PRZEDMIOT INWESTYCJI Przebudowa wraz z przystosowaniem do aktualnie obowiązujących przepisów z zakresu ochrony przeciwpożarowej budynku Zespołu Państwowych Szkół Plastycznych w Krakowie przy ul. Młaskotów 6, zlokalizowanego na działce nr 83/12 i 429/3, obr. 14, jedn. ewid. Krowodrza.	SKALA: - / -
SPRAWDZAJĄCY mgr inż. Zbigniew Basta upr. nr MAP/0125/PWOE/06	BRANŻA ELEKTRYCZNA FAZA PROJEKT TECHNICZNY	SYMBOL PT
ZESPÓŁ PROJEKTOWY	TEMAT RYSUNKU SCHEMAT FRAGMENTU TABLICY T5	NR E.4.3